

TERMOPOZO TUBO SOLDADO CONEXIÓN A PROCESO POR BRIDA MODELO TB

El termopozo TB se utiliza para proteger al sensor en procesos con bajas presiones o como sistema de recambio rápido de sensores sin detener el proceso de producción. Conexión a proceso mediante brida.

CARACTERÍSTICAS

Fabricación en tubo soldado a diferentes bridas para conexión del proceso y roscas para conexión del sensor

Temperatura máxima: en función del material y de las condiciones del proceso

Presión máxima: 25 Bar

Longitud: según especificaciones del cliente y condiciones del proceso

Conexión a proceso: brida plana según UNI-DIN o ASME B16.5

Materiales: AISI-304, AISI-316, Hastelloy® C y Titanio

Opciones:

- Desengrasado
- Recubrimientos especiales anticorrosión (PTFA, ECTFE...)
- Tapón inoxidable con cadena
- Marcaje superficial (TAG, material, longitud...)
- Cálculo stress según ASME PTC 19.3 TW-2016 o DIN 43772
- Acabados superficiales especiales
- Cumplimiento NACE MR0175
- Soldadura homologada según EN 9606-1 o ASME IX

APLICACIÓN EN INDUSTRIAS



Industria química



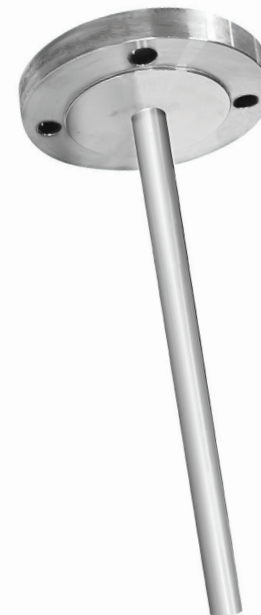
Laboratorio e investigación

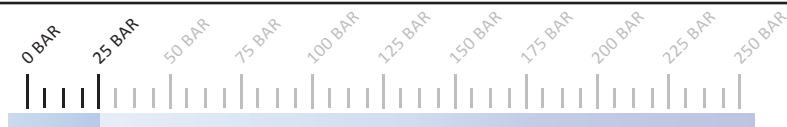


Alimentación y bebidas



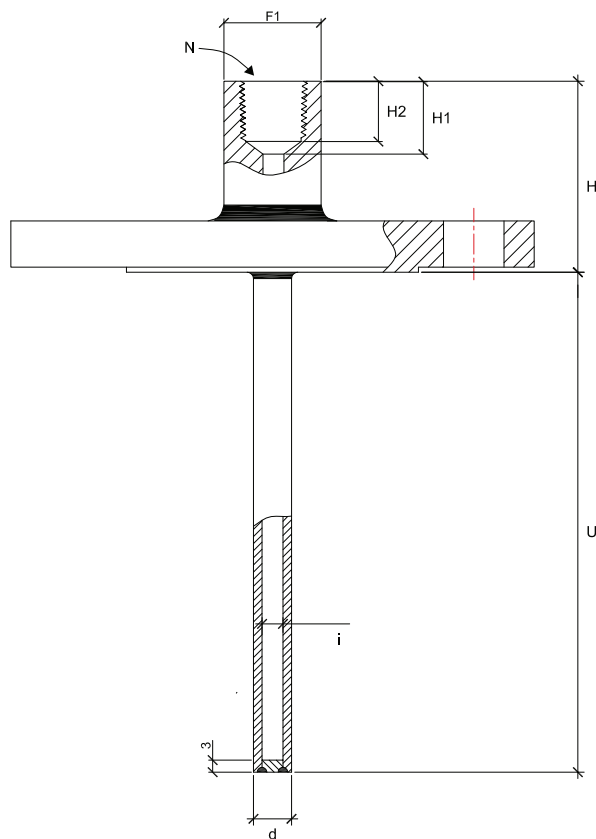
Industria en general





MODELO:

TB



TEST Y ENSAYOS:

TIPO	DESCRIPCIÓN	NORMATIVA
Hidrostático	Aplicación de presión en el interior o exterior del termopozo	ASTM E1003-05 DEP 2014/68/UE
Líquidos penetrantes	Detección de fisuras o roturas en las soldaduras realizadas	Realización: UNE- ISO 3452-1 Evaluación: UNE-EN ISO 23277
Rayos-X	Detección de efectos fabricación interiores	Realización: UNE- ISO 3452-2 Evaluación: UNE-EN ISO 23278
PMI	Test de calidad de material utilizado en la fabricación del termopozo	Realización: ASTM A-751 Evaluación: ASME Sección II A

MEDIDAS:

MODELO	NORMATIVA	DN	PN	N Rosca a sensor	i Ø interior	F1 Ø casquillo	d Ø exterior	H1 Profundidad taladro	H2 Profundidad rosca N
TB-01	ASME B16.5	1"	150 a 300 L	1/2 BSPP/NPT	10	26	12	19	15
TB-02	ASME B16.5	1" 1/2	150 a 300 L	3/4 BSPP/NPT	12	32	14	22	17
TB-03	UNI-DIN	25	0 - 25 Bar	1/2 BSPP/NPT	10	26	12	19	15
TB-04	UNI-DIN	32,40,50	0 - 25 Bar	3/4 BSPP/NPT	12	32	14	22	17

NOTAS:

Dimensiones en mm